

## Der SKM Freiburg

ist Mitglied im SKM-Diözesanverein und ein Fachverband des Caritasverbandes. Unsere Aufgabenschwerpunkte liegen in der rechtlichen Betreuung nach §§1908f BGB und in der Straffälligenhilfe.

## Die Arbeit in der Straffälligenhilfe umfasst...

- ... Beratung und Unterstützung von Angehörigen und den Inhaftierten
- ... die Gewinnung, Begleitung und Fortbildung Ehrenamtlicher, die sich in der Straffälligenhilfe engagieren

## Wünschen Sie weitere Informationen?

**Ansprechpartner:** Monika Fröwis

**Telefon:** (0761) 27 22 20

**Anschrift:** Wilhelmstr. 13, 79098 Freiburg

**E-Mail:** [post@skm-freiburg.de](mailto:post@skm-freiburg.de)

**Web:** [www.skm-freiburg.de](http://www.skm-freiburg.de)

Den SKM finden Sie in unmittelbarer Nähe zum Hauptbahnhof.

**Mit öffentlichen Verkehrsmitteln:** Freiburg Hbf mit der **Stadtbahn**

Die Parkmöglichkeiten in der Wilhelmstraße sind begrenzt und kostenpflichtig.



Herausgegeben vom  
**SKM –**  
**Katholischer Verein für soziale Dienste**  
in der Stadt Freiburg e.V.

Wilhelmstr.13, 79098 Freiburg i. Br.  
Telefon (0761) 27 22 20, Telefax (0761) 28 64 11  
[post@skm-freiburg.de](mailto:post@skm-freiburg.de), [www.skm-freiburg.de](http://www.skm-freiburg.de)

Die Straffälligenhilfe des SKM Freiburg wird unterstützt durch:

- den SKM Diözesanverein Freiburg aus Mitteln der Erzdiözese Freiburg
- die Stadt Freiburg
- Spenden

## „Mitgefangen“

**Angebote für Frauen, Kinder und andere Angehörige von Inhaftierten**

SKM  
Freiburg





## Hilfsangebote für Angehörige von Inhaftierten

In unserer Angehörigengruppe können Angehörige und Kinder, die von dem Thema Inhaftierung eines Familienmitglieds betroffen sind, an zwanglosen Freizeitaktionen teilnehmen. Dort, wie auch bei den Treffen der Gruppe zum Erfahrungsaustausch, können die Teilnehmenden in geschütztem Rahmen über ihre Sorgen und Ängste sprechen. Dadurch sollen sie auch ihre eigenen Stärken und Ressourcenerkennen.

Die Kinder werden in dieser Zeit von einer zusätzlichen Fachkraft des SKM Freiburg begleitet.

Außerdem geben wir unbürokratische und vertrauliche Einzelberatung sowie Unterstützung in Krisensituationen; – auf Wunsch begleiten wir auch zu Behörden, Beratungsstellen o.ä..

Dazu können wir auf ein vielfältiges Netzwerk von Beratungsstellen, Hilfsdiensten und Stiftungen zurückgreifen.

Sehr eng arbeiten wir mit den SKM Ortsvereinen in der Erzdiözese Freiburg zusammen und bieten jährlich eine Sommerfreizeit für Kinder aus dem Bereich der Straffälligenhilfe an.

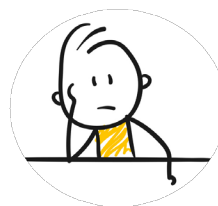
**Wir ermöglichen Kindern und Angehörigen Strafgefangener außerhalb der JVA neue Perspektiven und Auswege aus der Isolation.**



## Papa ist verreist...

Niemand soll erfahren, dass Julius Vater im Gefängnis ist. Die 6-jährige hat gelernt, nicht darüber zu reden. Mit ihren Ängsten, Befürchtungen und Fragen ist sie alleine.

In der Begegnung mit Kindern in unserer Angehörigengruppe erfährt Julia, dass andere Kinder Ähnliches erleben und gewinnt Vertrauen.



## Einfach darüber reden können...

„Wenn Dein Mann ins Gefängnis kommt, ist das wie ein Schock. Plötzlich stehst Du ganz alleine da,“ weiß Anneliese Müller\*. Die 40-jährige Mutter dreier Kinder ist froh, dass es die Angehörigengruppe gibt. Hier kann sie reden, ohne Angst zu haben, etwas Falsches zu sagen.

In unserer Angehörigengruppe findet sie ein offenes Ohr und sie schätzt die unkomplizierte Hilfe der Mitarbeiterinnen.

\* Name geändert

## Warum für den SKM spenden?

Mit Ihrer Spende ermöglichen Sie regelmäßige attraktive und interessante Angebote für Angehörige von Inhaftierten. Mit jeder Spende helfen Sie den Kindern und Frauen in ihrer Not.



## Unser Spendenkonto

**SKM Freiburg**

Volksbank Freiburg

**BLZ:** 680 900 00

**Konto-Nr.:** 234 680 0

**IBAN:** DE08 6809 0000 0002 3468 00

**BIC:** GENODE61FR1

**Stichwort:** Angehörige

Ihre Spende ist steuerlich absetzbar. Eine Spendenbescheinigung senden wir ihnen gerne zu.

Der SKM – Katholischer Verein für soziale Dienste in der Stadt Freiburg e.V. ist laut Freistellungsbescheid des Finanzamtes Freiburg Stadt als mildtätige Organisation anerkannt.

## Sie wünschen weitere Informationen?

**Telefon:** 0761 / 27 22 20

**E-Mail:** [post@skm-freiburg.de](mailto:post@skm-freiburg.de)

**Web:** [www.skm-freiburg.de](http://www.skm-freiburg.de)

